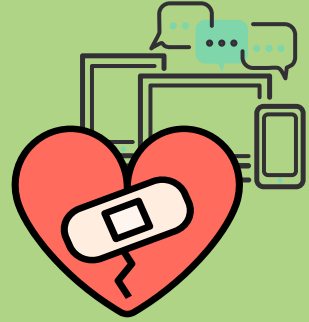


2024 인터넷 스마트폰 과의존 여자청소년 치유캠프 대학(원)생 멘토모집



캠프정보

- *내용: 기숙형 치유과정 청소년 지도 및 관리, 활동프로그램 보조 (여자중고생 캠프)
- *장소: 국립대구청소년상담센터 (개별집합)
- *일시: 2024/7/15(월)-7/26(금) (11박12일)
(7/14(일) 사전교육 / 8월 사후모임 1회)



모집일정

*서류접수:

1차
4/15 - 5/3

2차
5/7 - 5/31

3차
6/3 - 6/21

*면접전형: 차수별 서류합격자에 한해 개별 안내

모집대상

청소년/상담/복지 관련학과 대학(원) 재학/졸업생
(22세 이상 여성)

활동특전

- *활동비 지급 (초과,주휴,사전교육비 별도 지급)
- *캠프기간 숙식 제공/ 활동증명서 발급



지원방법

*QR코드 안내
inyouth.or.kr 공지사항 안내



문의전화

032-721-2319

교육연구팀 김유리지